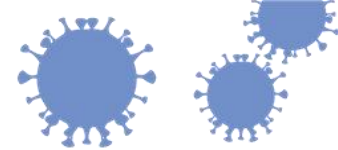


campanha de prevenção ao **CORONAVÍRUS**



INFORMATIVO 28 | 30/08/2020

Fundação José Carvalho.

*Há 45 anos, começava
a ser escrita a nossa
história de compromisso
com a educação.*

Prezados

Colaboradores e Demais públicos

Vejam aqui informações sobre:

- Teletrabalho e Afastamentos;
- Medição de Temperatura Corporal;
- Restaurantes Tina e Rolf;



campanha de prevenção ao

CORONAVÍRUS

Durante todo o período desta CAMPANHA, mantenham-se atualizados sobre os procedimentos estabelecidos pela FUNDAÇÃO, acompanhando os informativos divulgados no nosso site (pasta NOVIDADES).

IMPORTANTE: *vamos manter o uso das nossas MÁSCARAS, cumprir as recomendações de HIGIENE e DISTANCIAMENTO SOCIAL divulgadas pelos órgãos de saúde pública e os protocolos médicos adotados pela FUNDAÇÃO.*

Fiquem em Casa!



www.fjc.org.br



CONTINUAÇÃO DO TELETRABALHO E AFASTAMENTOS

Prezados colaboradores,

Informamos que está mantido, até o dia **04/09/2020**, o regime de **TELETRABALHO** para colaboradores incluídos nesse sistema, bem como o **AFASTAMENTO** para os indicados pelo Serviço Médico.

Fiquem
Ligados!

**DISQUE
100**

Combate ao Abuso e
à Exploração Sexual
de Crianças e
Adolescentes

O acesso à Rede, através da VPN, está disponível nos dias úteis, das 07h às 17h. Qualquer necessidade extra deve ser solicitada à TI, mediante chamado e aprovação das respectivas chefias.

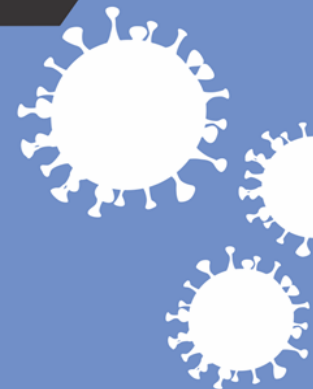
AFERIÇÃO DE TEMPERATURA (ACESSO ÀS DEPENDÊNCIAS DA FJC)

Com o avanço na prevenção à COVID-19, passamos a realizar a medição da temperatura corporal dos colaboradores e do público em geral nas portarias, com termômetro digital infravermelho de não contato.

Assim, para a sua proteção e das demais pessoas, caso alguém seja identificado com a temperatura corporal acima de 37,8°C, a orientação é retornar para casa e entrar imediatamente em contato com o serviço médico do Município. *Havendo retorno, pedimos que os colaboradores mantenham o serviço médico da Fundação informado.*

**DISQUE
100**

Combate ao Abuso e
à Exploração Sexual
de Crianças e
Adolescentes



Funcionamento dos Restaurantes Rolf | Tina

Os nossos restaurantes **TINA (Entre Rios)** e **ROLF (Pojuca)** encontram-se abertos apenas para a **VENDA DE LATICÍNIOS** (comercialização de queijos, iogurtes e etc.)

Salientamos que os nossos estabelecimentos estão seguindo as orientações de higiene e proteção individual estabelecidas pela Agência Nacional de Vigilância Sanitária (Anvisa) e pelo Ministério da Saúde.



**DISQUE
100**

Combate ao Abuso e
à Exploração Sexual
de Crianças e
Adolescentes

Ainda não temos previsão para a reabertura dos
RESTAURANTES (parte de refeições).
Atendimento delivery em estudo.